

32 χρόνια φροντίζουμε τα ταξίδια σας!

Προς : **2<sup>ο</sup> ΓΥΜΝΑΣΙΟ ΜΕΛΙΣΣΙΩΝ**  
Θέμα : **ΔΙΗΜΕΡΗ ΕΚΠΑΙΔΕΥΤΙΚΗ ΕΚΔΡΟΜΗ ΣΤΟΝ ΒΟΛΟ**  
Υπόψη : **ΔΙΕΥΘΥΝΣΗΣ ΣΧΟΛΕΙΟΥ**  
: **ΥΠΕΥΘΥΝΩΝ ΚΑΘΗΓΗΤΩΝ**  
: **ΣΥΛΛΟΓΟΥ ΓΟΝΕΩΝ & ΚΗΔΕΜΟΝΩΝ**  
: **ΜΑΘΗΤΙΚΟΥ ΣΥΜΒΟΥΛΙΟΥ**

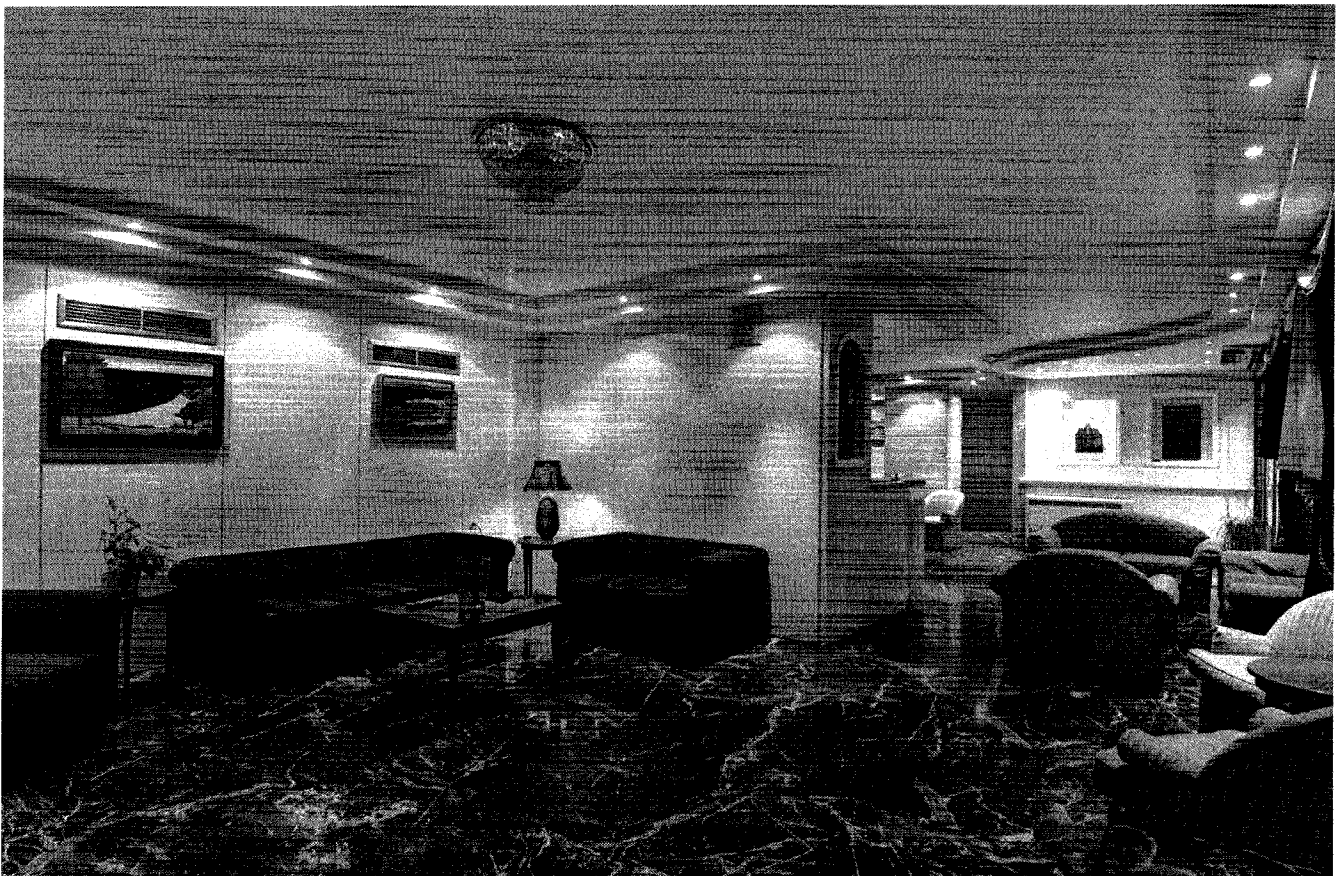


Είναι μεγάλη μας χαρά και τιμή που συμμετέχουμε στο διαγωνισμό της εκπαιδευτικής εκδρομής του σχολείου σας. Παρακάτω σας παραθέτουμε όλα τα στοιχεία της εκδρομής με τιμές και υπηρεσίες. Ελπίζουμε πως η προσφορά μας θα σας ικανοποιήσει ώστε να μπορέσουμε να συνεργαστούμε.

Ημερομηνίες: 14 Μαρτίου – 16 Μαρτίου 2020  
Διάρκεια: 03 ημέρες / 02 διανυκτερεύσεις  
Άτομα: 25-30 μαθητές και 03 καθηγητές

### ΟΙΚΟΝΟΜΙΚΗ ΠΡΟΣΦΟΡΑ

ΠΡΟΤΕΙΝΟΜΕΝΟ ΞΕΝΟΔΟΧΕΙΟ ΣΤΟΝ ΒΟΛΟ ΜΕ ΗΜΙΔΙΑΤΡΟΦΗ	ΤΙΜΗ ΚΑΤ' ΑΤΟΜΟ
<b>NEFELI</b>	<b>170,00 €</b>



32 χρόνια φροντίζουμε τα ταξίδια σας!



#### Περιλαμβάνονται:

- ✓ Μεταφορές – μετακινήσεις με πολυτελές κλιματιζόμενο πούλμαν τελευταίας τεχνολογίας εφοδιασμένα με τις απαραίτητες ζώνες ασφαλείας, δελτία καταλληλότητας, έμπειρους επαγγελματίες οδηγούς και όλα τα απαραίτητα από το νόμο έγγραφα, στη διάθεση του σχολείου για όλες τις εκδρομές – περιηγήσεις – επισκέψεις που αναγράφετε στην προκήρυξη σας και με όλα τα έξοδα (καύσιμα, διόδια αυτοκινητοδρόμων, έξοδα παρκινγκ κλπ..).
- ✓ **Δύο διανυκτερεύσεις** στο παραπάνω ξενοδοχείο, **σε τρίκλινα κατά βάση δωμάτια** για τους μαθητές **και μονόκλινα δωμάτια** για τους συνοδούς καθηγητές. Όλα τα δωμάτια θα είναι συνεχόμενα στον ίδιο όροφο.
- ✓ Όλοι οι κοινόχρηστοι χώροι των ξενοδοχείων (εστιατόριο, μπαρ, πισίνα κλπ.) είναι στη διάθεσή σας, καθώς επίσης τα προτεινόμενα ξενοδοχεία πληρούν τις απαραίτητες προϋποθέσεις για τη σωστή διαμονή σας (θέρμανση, ζεστό νερό κλπ.).
- ✓ **Πρωινό** καθημερινά εντός του ξενοδοχείου σε **πλούσιο μπουφέ.**
- ✓ **Δείπνο** σε προσυμφωνημένο εστιατόριο.
- ✓ Δυνατότητα ειδικής διατροφής σε μαθητές για λόγους υγείας.
- ✓ **Παρουσία προσωπικού ασφαλείας κατά τις βραδινές ώρες.**
- ✓ **Έμπειρος αρχηγός – συνοδός** του γραφείου μας καθ' όλη την διάρκεια της εκδρομής.
- ✓ Όλοι οι κοινόχρηστοι χώροι του ξενοδοχείου (εστιατόριο, μπαρ, πισίνα κλπ.) είναι στη διάθεσή σας, καθώς επίσης το προτεινόμενο ξενοδοχείο πλήρη τις απαραίτητες προϋποθέσεις για τη σωστή διαμονή σας (θέρμανση, ζεστό νερό κλπ.).
- ✓ Ασφάλεια Αστικής ευθύνης με την GENERALI HELLAS.
- ✓ Ταξιδιωτική ασφάλιση με την GENERALI HELLAS (Κάλυψη ατυχημάτων – ασθενειών).
- ✓ Εκδρομές - περιηγήσεις & ξεναγήσεις βάση προγράμματος που θα ορίσει το σχολείο.
- ✓ Το κόστος των εισιτηρίων για τον οδοντωτό στις Μηλιές.

32 χρόνια φροντίζουμε τα ταξίδια σας!



- ✓ Ένα Ι.Χ. στην διάθεση των συνοδών καθηγητών για τυχόν έκτακτη ανάγκη μετακίνησης.
- ✓ Δωρεάν συμμετοχή των συνοδών καθηγητών .
- ✓ Ο οικονομικός διακανονισμός θα οριστεί από το σχολείο.
- ✓ Το ποσό της ποινικής ρήτρας θα οριστεί από το σχολείο.
- ✓ ΦΠΑ .

#### Σημειώσεις:

- Η παραπάνω προσφορά αναφέρεται σε **25-30 συμμετέχοντες μαθητές** και **03 συνοδούς καθηγητές**. Σε περίπτωση διαφοροποίησης των παραπάνω ορίων η τιμή διαφοροποιείται και θα οριστεί εκ νέου κατόπιν συνεννόησης.
- Επισυνάπτονται στην προσφορά όλα τα απαραίτητα πιστοποιητικά που ορίζει η Ελληνική νομοθεσία για τις σχολικές εκδρομές και την μεταφορά μαθητών (ασφαλιστικές καλύψεις, ειδικό σήμα λειτουργίας ΕΟΤ, υπεύθυνη δήλωση για ειδικό σήμα λειτουργίας).
- Σε κάθε μαθητή εκδίδουμε ατομική ΑΠΥ (απόδειξη παροχής υπηρεσιών) για κάθε φορολογική χρήση.

Προσκαλούμε όσες σχολότητες της ασφαλιστικής κάλυψης ως αιτούντες, καθώς αποτελούν το πιο σημαντικό μέρος της προσφοράς μας. Η τιμή των καλύψεων των μαθητών προβλέπεται επιστροφή των κινδύνων σε περίπτωση ατυχήματος με τη αντίστοιχη ποσοστιαία από νοσοκομείο.

#### Δεν περιλαμβάνονται:

- \* Φιλοδώρηματα και αχθοφορικά (προαιρετικά).
- \* Ποτά , αναψυκτικά και γεύματα όπου δεν αναφέρονται.
- \* Ο νέος φόρος διαμονής του ξενοδοχείου.
- \* Είσοδοι σε μουσεία, κάστρα και συναφείς χώρους και ότι άλλο ρητά δεν αναγράφεται στα περιλαμβανόμενα.

Βρισκόμαστε πάντοτε στη διάθεση σας για οποιαδήποτε πληροφορία ή διευκρίνιση χρειαστείτε.

Με εκτίμηση

#### Ψυλλάκη Μαρίνα

mob.: +30 6944 834429

✉ [mpsillaki@manessistravel.gr](mailto:mpsillaki@manessistravel.gr)

☎ +302103290100

☎ +302103242446

🌐 [www.manessistravel.gr](http://www.manessistravel.gr)



ΜΑΝΕΣΣΗΣ - ΤΑΞΙΔΙΩΤΙΚΟΣ ΟΡΓΑΝΙΣΜΟΣ Α.Τ.Ξ.Ε.

Φιλελλήνων 4, 105 57, Αθήνα Τ: +30 210 3290100 F: +30 210 3224828

Υποκατάστημα: Λεωφ. Κηφισίας 263, 145 63 Τ: +30 210 8010150 F: +30 210 8010130

Υποκατάστημα: Αγίου Ιωάννου 39, 153 42 Αγία Παρασκευή Τ: +30 210 6008802 F: +30 210 6005305

email: [info@manessistravel.gr](mailto:info@manessistravel.gr) - [www.manessistravel.gr](http://www.manessistravel.gr)