

# Οδική συμπεριφορά

Πεζών και οδηγών



## ΠΡΟΣΟΧΗ: ΔΙΑΒΑΣΗ ΠΕΖΩΝ

Κάθε μέρα στους δρόμους μας σκοτώνονται έξι άνθρωποι και περισσότεροι από 300 τραυματίζονται σοβαρά ή λιγότερο σοβαρά. Ένα από τα μεγάλα προβλήματα που σχετίζονται με την αρνητική αυτή εικόνα που επικρατεί στους δρόμους της χώρας μας συνδέεται με τη γενικότερα επιθετική συμπεριφορά μας ως οδηγών, όπως έχουν δείξει και σχετικές έρευνες.

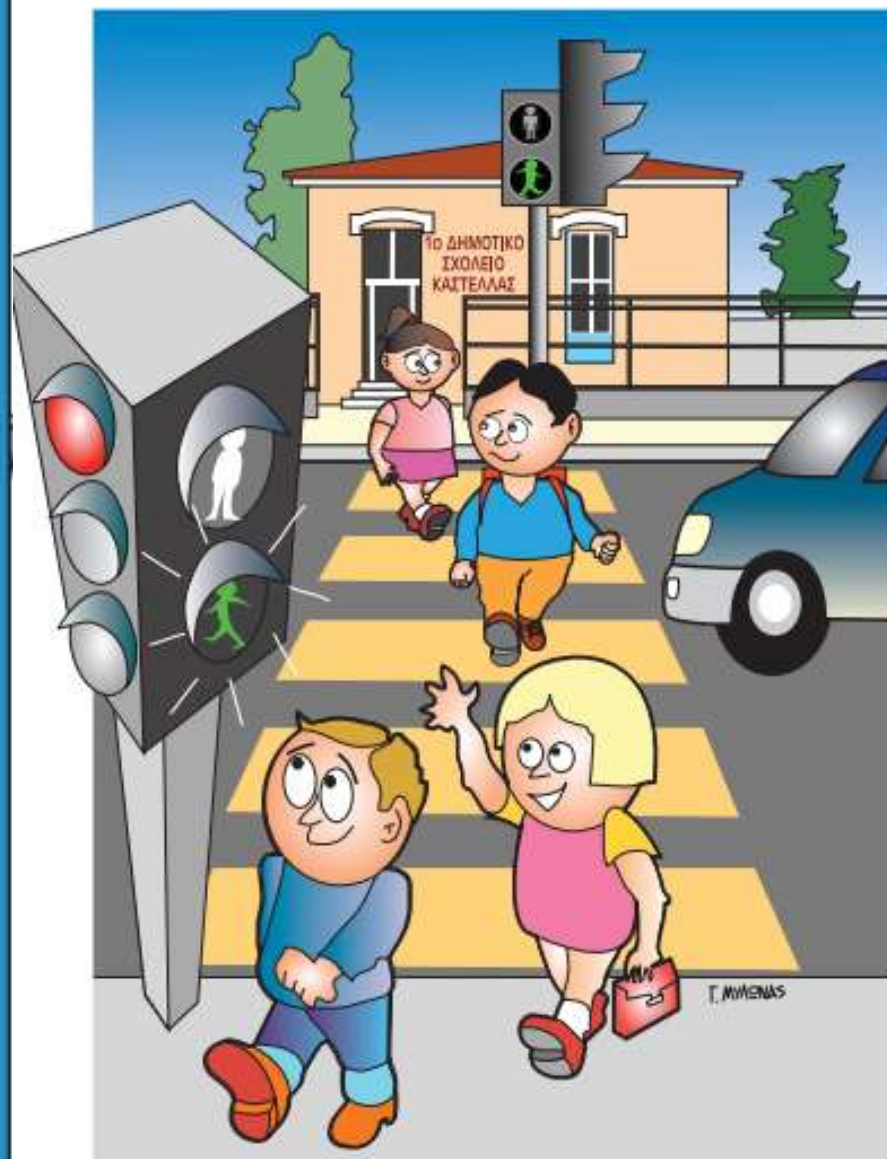
Παράλληλα σε πολλά σημεία το οδικό μας δίκτυο δε βρίσκεται στην καλύτερη δυνατή κατάσταση, ενώ και η κίνηση των πεζών επηρεάζεται αρνητικά από την έλλειψη πεζογεφυρών ή ασφαλών διαβάσεων.

Ιδιαίτερα στην επαρχία, πολλές κεντρικές αρτηρίες που ενώνουν απομακρυσμένες μεταξύ τους πόλεις ή χωριά περνούν μέσα από κατοικημένες περιοχές, με αποτέλεσμα να δημιουργούνται συνθήκες ατυχήματος. Σε αυτούς τους δρόμους οι οδηγοί κινούνται πολλές φορές με αυξημένη ταχύτητα, ενώ οι πεζοί δυσχεραίνονται στην κυκλοφορία τους.

Μια τέτοια περίπτωση αποτελεί και ο δρόμος που περνάει μπροστά από το 1ο Δημοτικό Σχολείο Καστέλλας του Δήμου Μεσσαπίων, όπου ο Σύλλογος Γονέων και Κηδεμόνων και το Ι.Ο.Α.Σ. «Πάνος Μυλωνάς» συνεργάστηκαν και πέτυχαν την τοποθέτηση φωτεινού σηματοδότη και τη διαμόρφωση ασφαλούς διάβασης.

Φυσικά πέρα από την τοποθέτηση προστατευτικών μέσων, πολύ σημαντική είναι και η τήρηση των μέτρων ασφαλείας από όλους, οδηγούς και πεζούς:

## ΤΑ ΦΑΝΑΡΙΑ ΚΑΙ ΟΙ ΔΙΑΒΑΣΕΙΣ ΠΕΖΩΝ ΣΩΖΟΥΝ ΖΩΕΣ



## ΠΕΡΝΩ ΜΕ ΑΣΦΑΛΕΙΑ ΑΠΟ ΤΗ ΝΕΑ ΔΙΑΒΑΣΗ ΤΩΝ ΠΕΖΩΝ

1. Σταματώ πάντα στην άκρη του πεζοδρομίου και περιμένω το πράσινο των πεζών (Γρηγόρης)
2. Δεν κατεβαίνω στο οδόστρωμα, ακόμη και αν έχει ανάψει το πράσινο των πεζών, αν δεν βεβαιωθώ πρώτα ότι όλα τα αυτοκίνητα έχουν σταματήσει
3. Ελέγχω το δρόμο και από τις δύο πλευρές πριν κατέβω στο οδόστρωμα
4. Εάν υπάρχουν παρκαρισμένα αυτοκίνητα, έχω υπόψη μου ότι παρεμποδίζεται η ορατότητά μου σημαντικά και για το λόγο αυτό ελέγχω και δεύτερη φορά από σημείο που βλέπω καλύτερα το δρόμο
5. Περνώ γρήγορα στην άλλη πλευρά και δεν καθυστερώ στη μέση του δρόμου
6. Σταματώ μόνο αφού έχω ανέβει στο πεζοδρόμιο της άλλης πλευράς
7. Διασχίζω πάντα κάθετα το δρόμο και ποτέ διαγώνια
8. Κινούμαι πάντα πάνω στην άσπρη διαγράμμιση της διάβασης και ποτέ έξω από τα όριά της
9. Ποτέ δεν τρέχω να προλάβω να περάσω απέναντι, από τη στιγμή που άναψε το κόκκινο φανάρι των πεζών (Σταμάτης)

## Περνώ το δρόμο με ασφάλεια

Χρησιμοποιώ με ασφάλεια το φανάρι  
και τη διάβαση πεζών

στο 1ο Δημοτικό Σχολείο Καστέλλας του Δήμου Μεσοσπίων



Η τοποθέτηση του φαναριού και της διαβάσης των πεζών έγινε μετά από αίτημα του Συλλόγου Γονέων και Κηδεμόνων του Δημοτικού Σχολείου της Καστέλλας και υλοποιήθηκε με την υποστήριξη του Ινστιτούτου Οδικής Ασφάλειας (Ι.Ο.ΑΣ.) «Πάνος Μυλωνάς» σε συνεργασία με τις Υπηρεσίες του Δήμου Μεσοσπίων, της ΔΕΣΕ/ΠΣΕ (Ν. Ευβοίας) και του ΥΠΕΧΩΔΕ.

## ΟΔΗΓΟΙ! ΣΤΙΣ ΔΙΑΒΑΣΕΙΣ ΕΧΟΥΝ ΠΡΟΤΕΡΑΙΟΤΗΤΑ ΟΙ ΠΕΖΟΙ

(Π - 21)  
Διάβαση πεζών



Οι διαβάσεις των πεζών παίζουν σε όλη την Ευρώπη ένα σημαντικό ρόλο και συμβάλλουν καθοριστικά στη μείωση των ατυχημάτων με πεζούς.

Δυστυχώς στην Ελλάδα υποβαθμίζεται ο ρόλος όχι μόνο των διαβάσεων, αλλά πολλές φορές και των φαναριών για τους πεζούς, με αποτέλεσμα να αυξάνονται κατακόρυφα οι πιθανότητες ατυχήματος.

Τα φανάρια των πεζών είναι ισοδύναμα των υπολοίπων στις τυπικές διασταυρώσεις οδών και η παραβίαση του κόκκινου σηματοδότη επιφέρει και στις δύο περιπτώσεις αυστηρές κυρώσεις.

Πέρα όμως από τις κυρώσεις είναι πολύ σημαντικό να συνειδητοποιήσουμε ότι ένας πεζός και ιδιαίτερα αν αυτός είναι μικρός ή ηλικιωμένος ή άνθρωπος με ειδικές ανάγκες εξαρτάται απόλυτα από τη δική μας συνεργασία, ώστε να διασχίσει κάθετα το οδόστρωμα όπου κινούμαστε ως οδηγοί.

### ΣΥΜΠΕΡΙΦΟΡΑ ΤΩΝ ΟΔΗΓΩΝ ΣΕ ΔΙΑΒΑΣΕΙΣ ΠΕΖΩΝ

- Οι πεζοί έχουν προτεραιότητα στις διαβάσεις των πεζών, ακόμη και όταν δεν υπάρχει φωτεινός σηματοδότης
- Οι οδηγοί σταματούν πριν τη διάβαση, όταν κάποιος πεζός ετοιμάζεται να τη διασχίσει ή τη διασχίζει ήδη. Για το λόγο αυτό πρέπει να πλησιάζουν τη διάβαση με μικρή ταχύτητα
- Για την οδική ασφάλεια των πεζών μαθητών κατά τις μετακινήσεις τους προς και από το σχολείο, μπορούν να χρησιμοποιούνται σχολικοί τροχονόμοι. Οι εντολές τους έχουν την ίδια ισχύ με αυτές των αστυνομικών τροχονόμων
- Η μη συμμόρφωση στις εντολές του σχολικού τροχονόμου επιφέρει μεταξύ άλλων και ποινή φυλάκισης έως και ένα έτος.
- Απαγορεύεται η προσπέραση άλλου οχήματος πάνω σε διάβαση πεζών
- Απαγορεύεται αυστηρά η στάση και η στάθμευση οχήματος σε απόσταση έως και πέντε μέτρα από κάθε άκρη της διαβάσης των πεζών
- Οι οδηγοί πρέπει να διατηρούν χαμηλή ταχύτητα σε όλο το πλάτος της διαβάσης των πεζών

# Σήματα που αφορούν τους οδηγούς

- ▶ Υπάρχουν πάρα πολλά και διαφορετικά σήματα που πρέπει να προσέχουμε ως οδηγοί όταν είμαστε στον δρόμο.
- ▶ Κάποια από αυτά είναι:



Κίνδυνος λόγω συχνής εισόδου ή διάβασης ποδηλατιστών



Οδός αδιέξοδος



Ολισθηρό οδόστρωμα



Απαγορεύεται η είσοδος σε όλα τα οχήματα



Υποχρεωτική διακοπή πορείας.



Διάβαση πεζών



Χώρος σταθμεύσεις για άτομα με ειδικές ανάγκες



κυκλική υποχρεωτική διαδρομή



πικίνδυνη δεξιά στροφή



Κίνδυνος από πτώση βράχων και από την παρουσία τους στο οδόστρωμα



Απαγορεύεται η αναστροφή (στροφή κατά 180 μοίρες)

# Σήματα που αφορούν τους πεζούς



Απαγορεύεται  
η είσοδος στα  
ποδήλατα



Διάβαση πεζών



Απαγορεύεται η  
είσοδος σε πεζούς



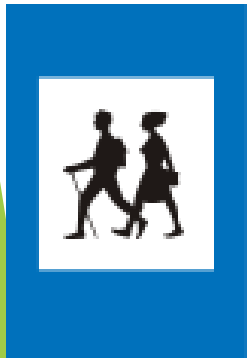
Θέση για  
κατασκηνώσεις και  
τροχόσπιτα



Η κάθε κατηγορία  
χρηστών που  
απεικονίζει το  
αντίστοιχο σύμβολο  
πρέπει να  
χρησιμοποιεί την  
πλευρά του  
αντίστοιχου  
διαδρόμου που είναι  
ειδικά επιλεγμένη για  
αυτήν την κατηγορία



Οδός υποχρεωτικής  
διέλευσης πεζών



• Σημείο έναρξης  
περιπάτου

# ΠΡΟΣΟΧΗ!

- ▶ Όλα τα σήματα είναι σημαντικά και αφορούν τους πεζούς αλλά και τους οδηγούς. Όμως καλό θα ήταν από όλα τα σήματα να ξέρουμε τουλάχιστον τα βασικά.
- ▶ Όταν οδηγούμε πρέπει να προσέχουμε με προσοχή κάθε σήμα και να ακολουθούμε την οδηγία που μας δίνει.
- ▶ Όταν κυκλοφορούμε ως πεζοί πάλι πρέπει να κάνουμε τις παραπάνω οδηγίες
- ▶ Ως οδηγοί πρέπει να σταματάμε στη διάβαση των πεζών, πράγμα που πολλοί οδηγοί στις μέρες μας δεν το κάνουν.

## ΑΣΚΗΣΗ:

Στις παρακάτω εικόνες προσπαθήστε να βρείτε ποιες είναι

σωστές



και ποιες είναι

λάθος









# Βιβλιογραφία

<https://www.ioas.gr/uploads/files/2015/11/1191.pdf>

<https://www.google.gr/search?q=%CE%B3%CE%BF%CE%BF%CE%B3%CE%BB%CE%B5&oq=%CE%B3%CE%BF%CE%BF&aqs=chrome.1.69i57j0l5.2697j0j7&sourceid=chrome&ie=UTF-8>

<https://el.wikipedia.org/wiki/%CE%A0%CF%8D%CE%BB%CE%B7:%CE%9A%CF%8D%CF%81%CE%B9%CE%B1>

# ΕΚΤΕΛΕΣΤΕΣ:

- Αλεξάκη Κατερίνα
- Αναστασίου Σοφία
- Ανδριοπούλου Μπρίνα
- Ζάρρα Κάλλια
- Καραμούντζου Γιώτα