

Οδική συμπεριφορά οδηγών και πεζών

ΑΡΓΥΡΩ ΚΑΨΙΑΝΗ

Συμπεριφορά οδηγών



**ΌΤΑΝ ΟΔΗΓΕΙΣ ΔΕΝ ΠΡΕΠΕΙ
ΝΑ ΕΧΕΙΣ ΤΟ ΜΥΑΛΟ ΣΟΥ
ΑΛΛΟΥ. ΠΡΕΠΕΙ ΝΑ ΚΟΙΤΑΣ
ΜΟΝΟ ΣΤΟΝ ΔΡΟΜΟ ΚΑΙ
ΝΑ ΜΗΝ ΑΣΧΟΛΗΣΕ ΜΕ
ΤΙΠΟΤΑ ΆΛΛΟ...**



ΠΑΝΤΑ ΠΡΕΠΕΙ ΝΑ ΦΟΡΑΜΕ ΖΩΝΗ

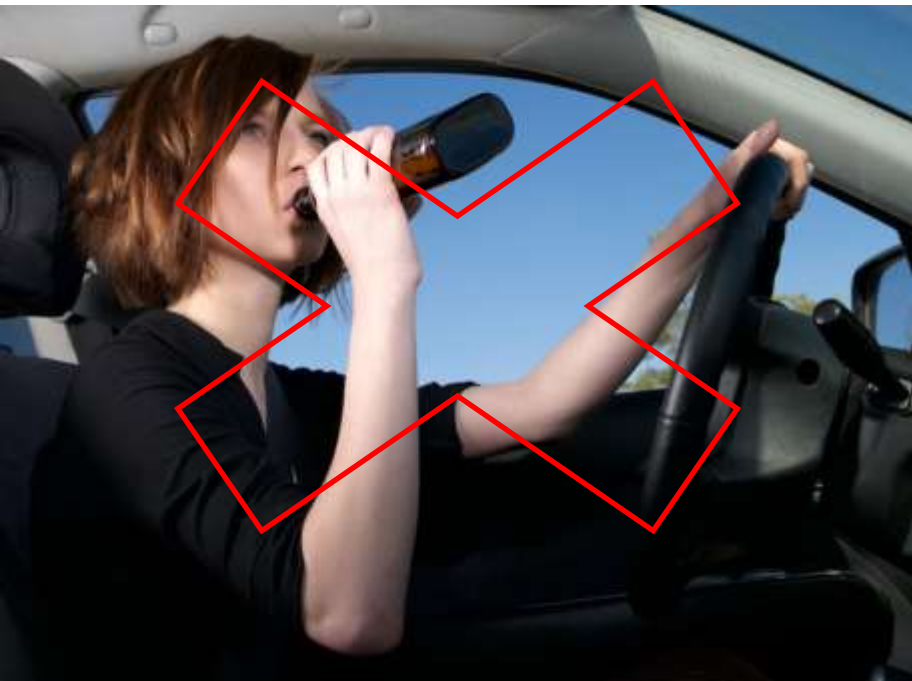


Η ΥΠΕΡΒΟΛΙΚΗ ΤΑΧΥΤΗΤΑ ΣΚΩΤΩΝΕΙ





ΟΧΙ





**ΜΗΝ ΠΑΡΑΒΙΑΖΕΤΕ
ΤΑ ΣΗΜΑΤΑ**

**Ο ΟΔΗΓΟΣ ΠΡΕΠΕΙ ΠΑΝΤΑ
ΝΑ ΕΧΕΙ ΟΡΑΤΟΤΗΤΑ ΚΑΙ
ΝΑ ΞΕΡΕΙ ΤΙ ΓΙΝΕΤΑΙ ΠΙΣΩ
ΤΟΥ**

**Ο ΟΔΗΓΟΣ
ΠΡΕΠΕΙ
ΠΑΝΤΑ ΝΑ
ΣΤΑΜΑΤΑΕΙ
ΣΤΙΣ
ΔΙΑΒΑΣΕΙΣ**



Υποχρεωτική
παραχώρηση
προτεραιότητας



Υποχρεωτική
διακοπή πορείας



Οδός
προτεραιότητας



Τέλος οδού
προτεραιότητας



Προτεραιότητα της
αντιθέτως
ερχόμενης
κυκλοφορίας λόγω
στενότητας
οδοστρώματος



Προτεραιότητα ως
προς την
ανερχόμενη
κυκλοφορία (λόγω
στενότητας
οδοστρώματος)



Απαγορεύεται η
είσοδος σε όλα τα
οχήματα



Απαγορεύεται η
είσοδος στις
μοτοσυκλές



Κλειστή οδός για
όλα τα οχήματα και
προς τις δύο
κατευθύνσεις



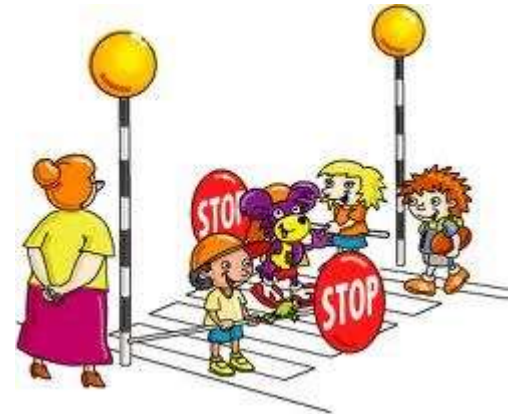
Απαγορεύεται η
είσοδος στα
ποδήλατα



Απαγορεύεται η
είσοδος σε
μηχανοκίνητα
οχήματα εκτός των
διτρόχων
μοτοσυκλετών



Απαγορεύεται η
είσοδος στα
μοτοποδήλατα



ΣΕΒΑΣΜΟΣ ΣΤΟΥΣ ΑΝΘΡΩΠΟΥΣ ΜΕ ΕΙΔΙΚΕΣ
ΑΝΑΓΚΕΣ ΚΑΙ ΣΤΙΣ ΜΗΤΕΡΕΣ ΜΕ ΚΑΡΟΤΣΙΑ
ΜΗΝ ΠΑΡΚΑΡΕΤΕ ΣΕ ΡΑΜΠΕΣ



ΠΑΝΤΑ ΚΡΑΝΟΣ



ΜΗΝ ΤΑ ΞΕΧΝΑΣ

ΜΗΝ ΠΕΡΝΑΣ ΠΟΤΕ
ΜΕ ΚΟΚΚΙΝΟ



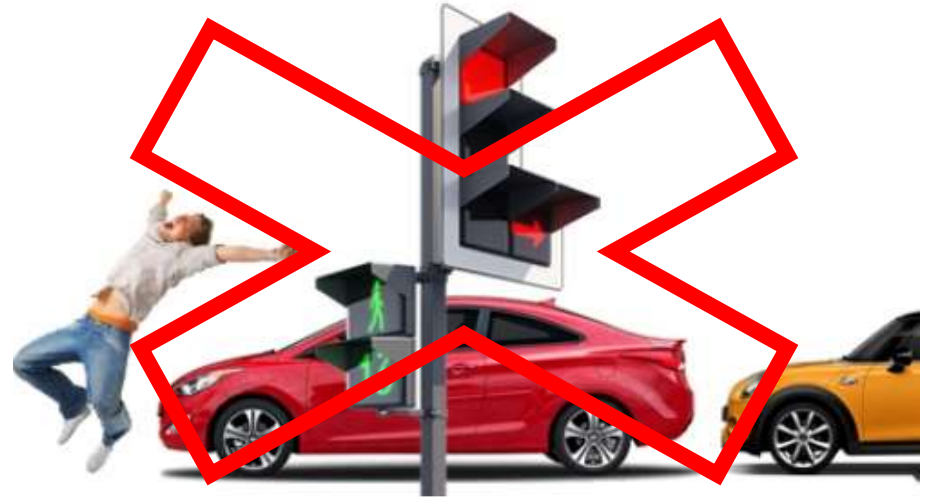
WAIT



READY



GO!



ΣΥΜΠΕΡΙΦΟΡΑ ΠΕΖΩΝ

ΑΠΟ ΤΗ ΔΙΑΒΑΣΗ ΘΑ
ΠΕΡΑΣΟΥΜΕ ΜΕ
ΑΣΦΑΛΕΙΑ ΕΝΩ ΑΠΟ ΔΩ
ΣΙΓΟΥΡΑ ΚΙΝΔΥΝΕΥΟΥΜΕ

ΠΕΡΝΑΜΕ
ΠΑΝΤΑ ΑΠΟ
ΤΗΝ ΔΙΑΒΑΣΗ



ΟΙ ΠΕΖΟΙ ΠΕΡΝΑΝΕ
ΜΟΝΟ ΜΕ ΠΡΑΣΙΝΟ
ΦΑΝΑΡΙ



ΜΟΝΟ ΣΤΟ ΠΕΖΟΔΡΟΜΙΟ ΟΙ ΠΕΖΟΙ



Πώς να διασχίζω το δρόμο με ασφάλεια



Όταν δεν υπάρχει διάβαση πεζών

ΣΚΕΨΟΥ : Βρες ένα ασφαλισμένο μέρος για να διασταυρώσεις, μακριά από διασταυρώσεις, μακριά από στροφές και σταθμευμένα αυτοκίνητα.

ΣΤΑΜΑΤΑ : στο πεζοδρόμιο και όχι στην άκρη του δρόμου.



